

## ТУБЕРКУЛЕЗГЕ ҚАРСЫ ВАКЦИНА ЕГУ

БЦЖ вакцинасы медициналық қарсы көрсетілім болмағанда перзентханада егіледі.

Перзентханада БЦЖ егілмеген сәбилерге тұрғылықты жеріндегі емханаларда егіледі.

## COVID-19-ҒА ҚАРСЫ ВАКЦИНА ЕГУ

COVID-19-ға қарсы вакцина медициналық қарсы көрсетілім болмаған жағдайда тұрғылықты жердегі емханада, 12 жастан бастап егіледі.

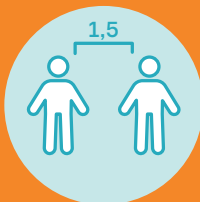
Туберкулезбен ауыратын науқастарға COVID-19-ға қарсы вакцина тұрғылықты жері бойынша емханаларда ТУБЕРКУЛЕЗ үдерісі өршімеген жағдайда салынады.

## Өзіңізді және жақындарыңызды ТУБЕРКУЛЕЗ бен COVID-19-дан ҚАЛАЙ ҚОРҒАУҒА БОЛАДЫ?



Глобальный фонд

### ЕРЕЖЕЛЕРДІ САҚТАҒЫЗ:



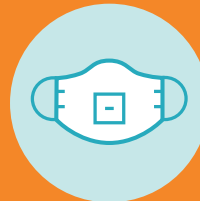
1,5 метр арақашықтық



Жөтел гигиенасы



Қол гигиенасы



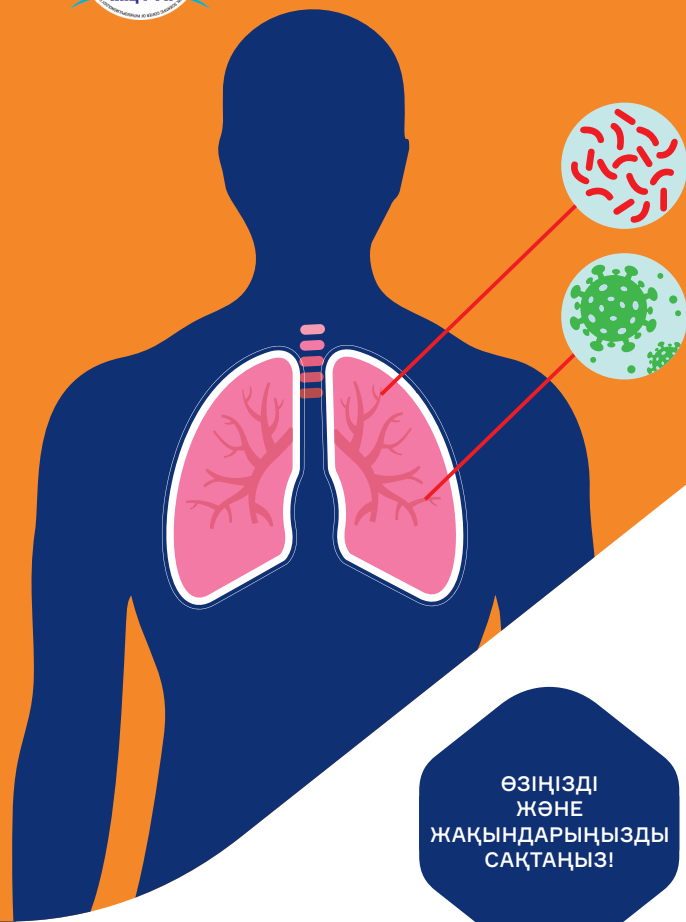
Бетперде тағу



Үй-жай гигиенасы



Туберкулезге арналған ПТР сынамасы – GeneXpert және COVID-19 арналған ПТР сынамасы



ӨЗІҢІЗДІ ЖӘНЕ ЖАҚЫНДАРЫҢЫЗДЫ САҚТАҒЫЗ!



ТУБЕРКУЛЕЗ БЕН COVID-19-ҒА ҚАРСЫ ВАКЦИНА АУРУДЫҢ АУЫР ЖӘНЕ ӨЛІМГЕ АПАРАТЫН ТҮРЛЕРІНІҢ ДАМУЫНА ТОСҚАУЫЛ БОЛАДЫ

[WWW.NNCF.KZ](http://WWW.NNCF.KZ)

[nncf.kz](https://www.facebook.com/nncf.kz) [nncf\\_mz\\_rk](https://www.instagram.com/nncf_mz_rk)

# ТУБЕРКУЛЕЗ ЖӘНЕ COVID-19

ЖАҒАНДЫҚ ҚОРДЫҢ ҚАЗАҚСТАНДАҒЫ ТУБЕРКУЛЕЗГЕ ҚАРСЫ ГРАНТ ЖОБАСЫ 2020-2022 жж.

## ТУБЕРКУЛЕЗ ЖӘНЕ COVID-19-дың БЕЛГІЛЕРІ:

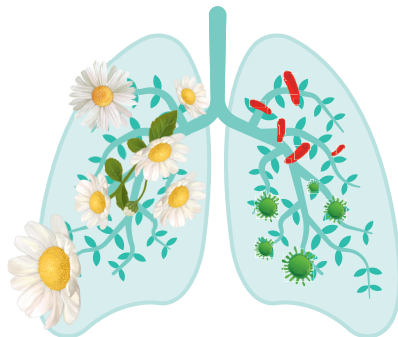
БЕЛГІЛЕРІ	ӨКПЕ ТУБЕРКУЛЕЗИ КЕЗІНДЕ	COVID-19 КЕЗІНДЕ
Жетел	иә /2 аптадан астам/	иә
Тамақтың ауыруы, қышуы	жоқ	иә
Дене қызуы	37°C, кешке	38°C және жоғары
Ентігу	иә, ауру асқынып және күрделі түрге өтіп кетсе	кейде
Әлсіздік	иә, әсіресе кешке	кейде
Тәбеттің болмауы	иә	кейде
Салмақ жоғалту	иә	жоқ
Бұлшықеттің ауырсынуы	жоқ	жиі
Тершеңдік	иә, түнде жиірек	кейде



Екі ауру да ауа арқылы,  
адамнан адамға жұғады.

COVID-19 симптомсыз тасымалдаушымен  
байланыста болғаннан кейін де дамиды,  
туберкулез өкпе ТУБЕРКУЛЕЗИМЕН  
ауыратын науқаспен қарым-қатынасқа  
түскен соң дамуы мүмкін.

## ЕГЕР СІЗДЕ ТУБЕРКУЛЕЗ ЖӘНЕ COVID-19 БЕЛГІЛЕРІНЕ ҰҚСАЙДЫ ДЕГЕН КҮМӘН ТУСА



- 1** Дәрігерге жүгіну /тұрғылықты  
жеріңіз бойынша фильтр  
кабинетіне жүгініңіз немесе жедел  
жәрдем шақыртыңыз
- 2** Емделуді қатан түрде дәрігердің  
нұсқауы бойынша бастаңыз
- 3** Өз бетінше немесе туберкулезден  
және COVID-19-дан айықса да  
көршінің/достардың/туыстардың  
кеңесімен емделуге болмайтынын  
есте сақтаңыз.

### БІЛУ ЖӘНЕ ЕСТЕ САҚТАУ КЕРЕК!

COVID-19-бен ауырған адаммен байланыста  
болған кезде 2-ден 4 адамға дейін  
жұқтырады, инкубациялық кезең 2-ден  
14 күнге дейін созылады!

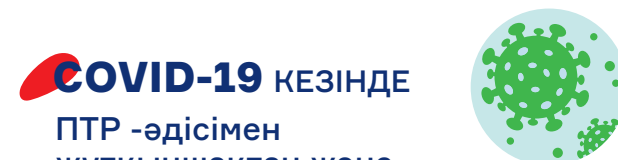
ТУБЕРКУЛЕЗДІҢ белсенді түрімен  
ауыратын науқас жылына 10-15 адамға  
жұқтыруы мүмкін! ТУБЕРКУЛЕЗДІҢ  
белгілері жұқтырған сәттен  
бастап ұзаққа созылуы мүмкін!

## ТУБЕРКУЛЕЗДІ ЖӘНЕ COVID-19-ды АНЫҚТАУ ӘДІСТЕРІ



### ТУБЕРКУЛЕЗ КЕЗІНДЕ

ПТР әдісі бойынша қақырықты  
және басқа материалды  
туберкулезге зерттеу -  
GeneXpert әдісімен, нәтижесі  
1 күнде



### COVID-19 КЕЗІНДЕ

ПТР -әдісімен  
жұтқыншақтан және  
мұрыннан жағындыларды  
зерттеу

ТУБЕРКУЛЕЗГЕ және COVID-19-ға  
тексерілу Қазақстанның барлық  
аймағында қолжетімді

**Қазақстан Республикасында  
ТУБЕРКУЛЕЗГЕ және COVID-19-ға:  
күдік туындаған жағдайда  
тексеру және емдеу ТЕГІН**